

NEW WORK

NEW WORK NO.1



BIHLER MÖBELKONZEPTE

MEIN

WORK

NEW WORK

ARBEITSRAUM. LEBENSRAUM.

Arbeitsraum wird Lebensraum.

Statussymbol Büro? Stallhaltung und Schrecken der tristen Hydrokulturlpflanze? Längst vorbei.

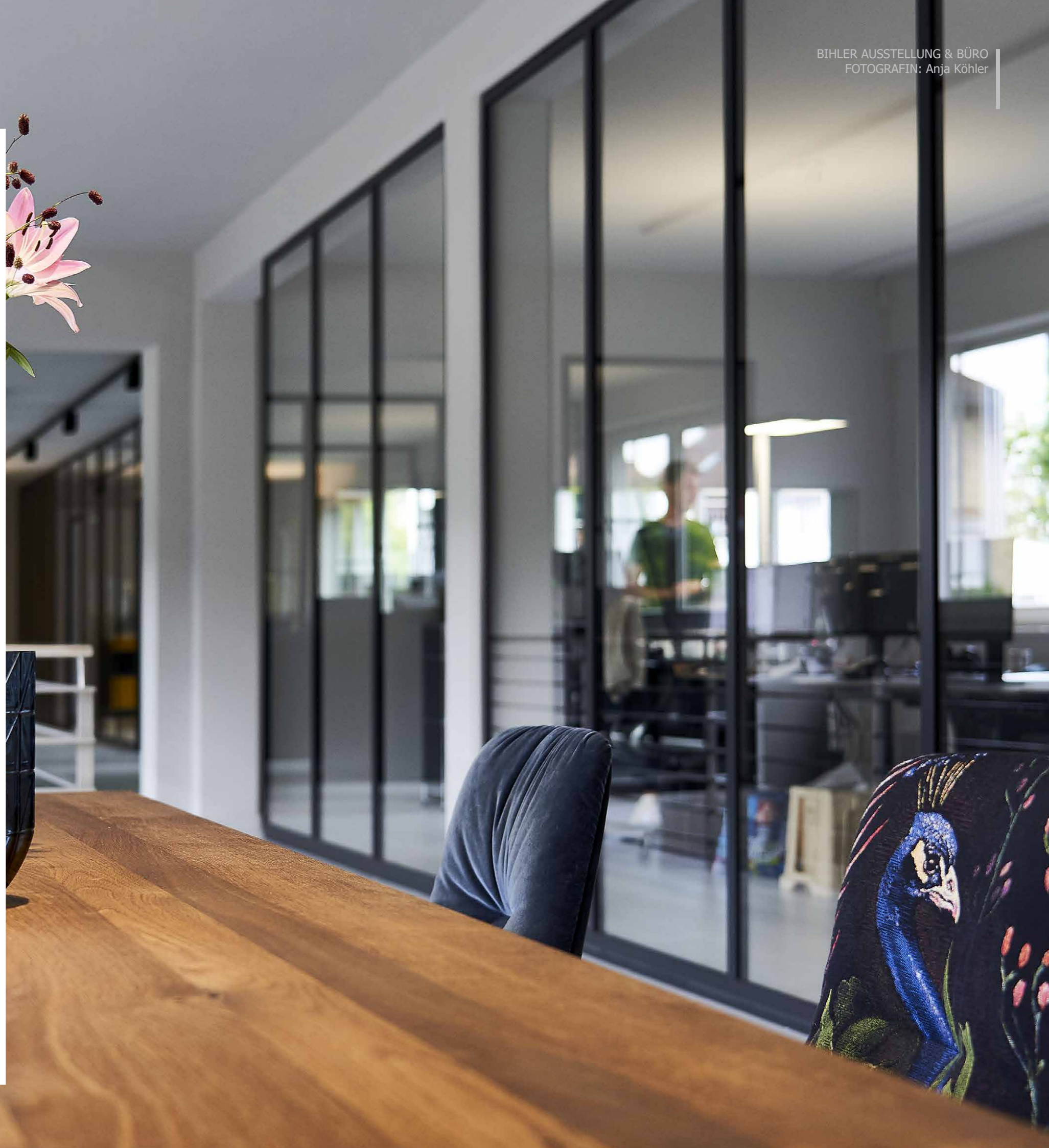
Neue Bürokonzepte braucht die Arbeitswelt.

Nur, wie entwickelt man solche Konzepte eigentlich? Zeit für eine Bestandsaufnahme. Was haben wir, was brauchen wir? Welche Aufgaben erfüllt der Arbeitsort in unserem persönlichen Alltag?

Dazu ein paar Denkansätze, die unsere Arbeit jeden Tag bestimmen.



TEAM BIHLER

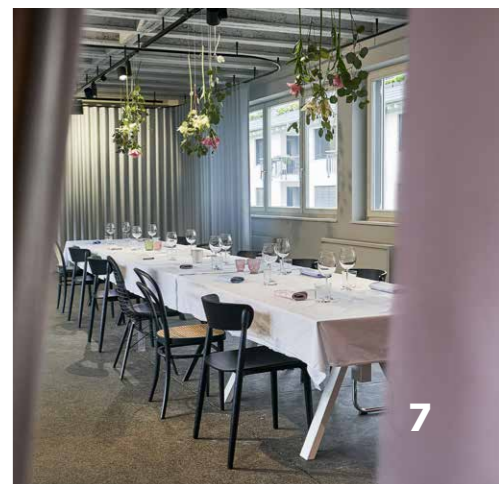
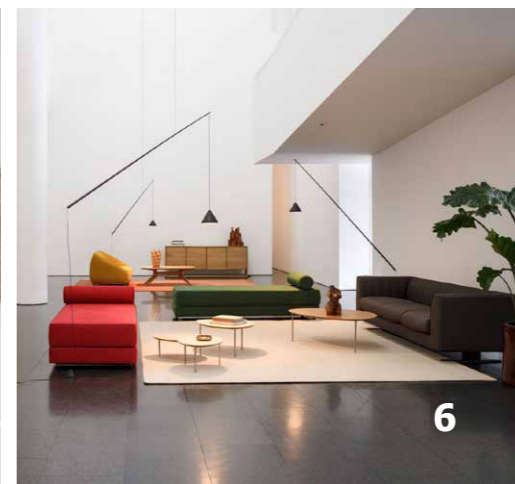


NEW WORK

INHALT.



- 1 *Stichwort* Attraktivität der Arbeitsumgebung.
- 2 *Stichwort* Flexibilisierung der Arbeitszeit.
- 3 *Stichwort* Chefbüro.
- 4 *Stichwort* Teams.
- 5 *Stichwort* Akustik.
- 6 *Stichwort* Licht.
- 7 *Stichwort* Textil.
- 8 *Stichwort* Zwischenzonen.
- 9 *Stichwort* Kantine.
- 10 *Stichwort* Relax. Outdoor. Work Life Balance.
- 11 *Stichwort* „Wer hilft mir?“





NEW WORK

STICHWORT
ATTRAKTIVITÄT DER
ARBEITSUMGEBUNG.

Nachwuchssorgen und Fachkräftemangel sind Themen, die unsere Wirtschaft mehr denn je beschäftigen. Arbeitgeber kämpfen an vielen Fronten um die hellsten Köpfe. Umfragen haben ergeben, dass junge Menschen der optischen Attraktivität des Arbeitsplatzes mit steigender Tendenz einen

hohen Stellenwert beimessen. Ein inspirierendes und ansprechend gestaltetes Arbeitsumfeld fördert nicht nur die Kreativität und das Engagement der Mitarbeiter, sondern fördert auch das Teambuilding und die Bindung von Mitarbeitern ans Unternehmen. Und lockt dadurch weitere schlaue Köpfe an.

NEW ORDER
DESIGNER: Stefan Diez

Das New Order Regalsystem
Aufbau in endlosen Varianten
Material: Aluminium und Holz
erhältlich in verschiedenen Farben
jederzeit ab- und neu aufgebaut
überall einsetzbar





HOME OFFICE
 INSPIRATION Showroom Bihler Möbelkonzepte
 FOTOGRAFIN: Anja Köhler

Schreibtisch: Hay, CPH
 Pinnwand: Lintex
 Bürodrehstuhl: Engelbrechts, Kevi
 Korkhocker: Vitra
 Pendelleuchte: Vibia

NEW WORK

STICHWORT
FLEXIBILISIERUNG
DER ARBEITSZEIT.

Heutzutage verbringen wir immer mehr Lebenszeit bei der Arbeit, denn diese verschimmt durch flexible Arbeitszeitmodelle mit dem Anteil des Tages, der dem Nicht-Arbeiten gewidmet ist. Dabei sind viele Büroarbeitsplätze durch den kontinuierlichen Anstieg von Homeoffice-Zeiten nicht mehr durch-

gängig belegt, sondern sind als sogenannte shared desks, keiner festen Person mehr zugeordnet. Somit entfällt das sich „häuslich einrichten“ an einem fixen Arbeitsplatz mehr und mehr und die Büroumgebung übernimmt im Idealfall das „sich heimisch fühlen“.



NEW WORK

STICHWORT CHEFBÜRO.

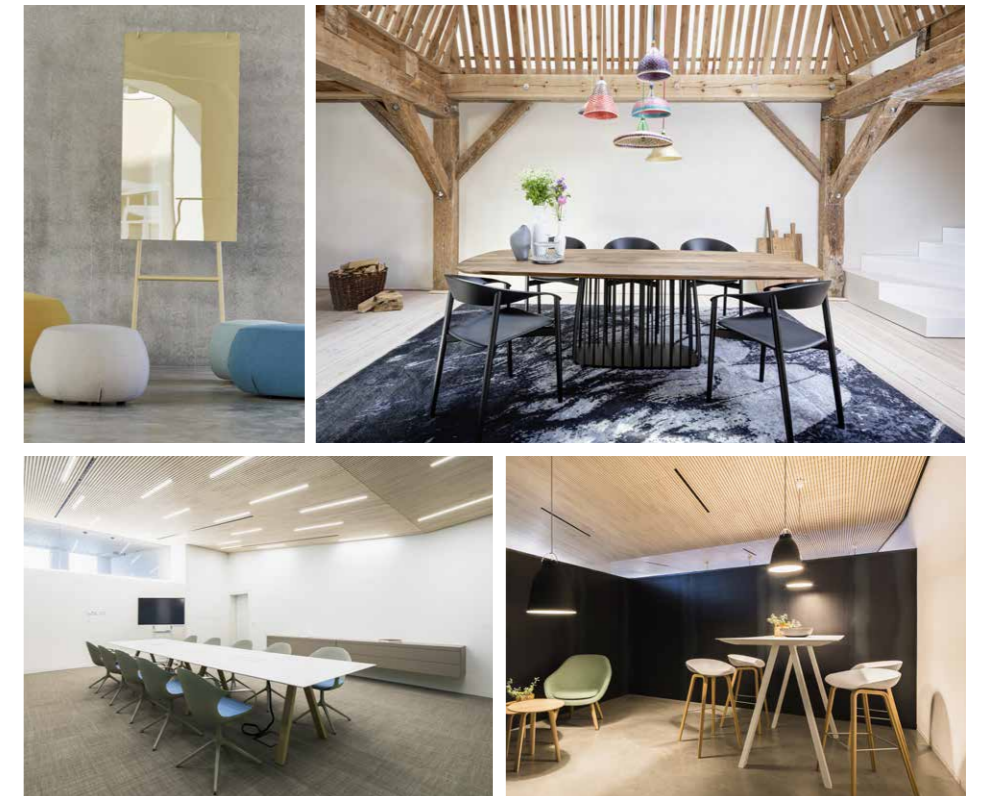
Vorbei sind die Zeiten, in denen leitende Angestellte ihre Arbeitszeit fernab in fast präsidialen Räumen verbrachten. Nicht selten möchte der Chef heutzutage mitten unter seinen Angestellten sitzen, um mitzubekommen, wie die Stimmung unter den Mitarbeitern ist, um ansprechbarer zu sein - weniger unnahbar. Denn der Chef ist Teil des Teams. Raum-in-Raum-Konzepte ermöglichen trotzdem elegante Lösungen, die weder nach Kommandozentrale noch nach Kontrollraum aussehen.



NEW WORK

STICHWORT TEAMS.

Anspruchsvolle Projekte zu bearbeiten erfordert mehr denn je kein lineares Abarbeiten von Aufgaben und das Weiterschieben von Abteilung zu Abteilung, sondern ein interdisziplinäres Zusammenspiel von Teams unterschiedlicher Größen. Das muss die Arbeitsumgebung abbilden können, ohne einen chaotischen Eindruck zu hinterlassen. Das goldene Sprichwort „Ordnung auf dem Tisch gleich Ordnung im Kopf“ mag veraltet sein, eine Arbeitsumgebung vorzufinden, die inspiriert statt durch ein „zu viel“ an optischen Eindrücken zu ersticken, gilt indes immer noch. Mobile Möbel, die bei Bedarf einfach umzustellen oder einfach neu zu gruppieren sind, ein gutes Kabel- und Lichtmanagement, all das gehört zu einem optimalen Arbeitserleben einfach dazu.



WERKHALLE RAVENSBURG
FOTOGRAFIN: Anja Köhler

Unsere Leistung:
Entwicklung Möblierungskonzept gemeinsam mit Architekt und Nutzer
Lieferung der Küchen, Regalanlagen, des losen Mobiliars & Arbeitsplatzleuchten

NEW WORK

STICHWORT AKUSTIK.

Maximal flexible Raumkonzepte erfordern akustisch wirksame Helfer, um eine offene Arbeitsumgebung nicht zum Lärmalptraum zu machen. Akustisch wirksame Stoffe, Raum-in-Raum-Möbel, mobile Trennwände, künstlerisch anmutende Objekte für Wand, Boden und Decke bringen den gewünschten Effekt – anstelle des althergebrachten Einziehens zusätzlicher Wände.





NORTH Vibia
DESIGNER: Arik Levy

Als wegweisende Synthese zwischen traditioneller Stehlampe und Pendelleuchte stellt die Pendel-Stehleuchte North eine völlig neue Beleuchtungskategorie dar, die zahllose Möglichkeiten der Lichtgestaltung bietet.

NEW WORK

STICHWORT LICHT.

Es werde Licht!

Für optimale Lichtverhältnisse am Arbeitsplatz zu sorgen, steht auf der To Do Liste des Planers ganz oben. Dabei unterscheidet man das allgemeine Arbeitslicht, das in der Fläche Helligkeit bringt, und das Licht, das das individuelle Lichtbedürfnis der Mitarbeiter direkt am Arbeitsplatz abdeckt. Formschöne Lösungen, am Tisch

montiert oder frei stehend sind hierfür möglich, bis hin zu Leuchten, die sich automatisch anpassen, sollte die Sonne mal gar nicht scheinen.

Für das richtige Ambiente in der Zwischenzone, im Breakout Room oder Ruhebereich sorgen wir natürlich auch. Wo nötig, gar mit Leuchten, die akustisch wirksam sind.





NEW WORK

STICHWORT TEXTIL.

Bei Textil denkt der fleißige Schwimmbadgänger erst mal an Badebekleidung. Oder das fehlen einer solchen. Im Arbeitsraum hingegen umfasst das Thema Textil ein sehr breites und tiefes Spektrum:

Technische Bezugstoffe auf Möbeln schaffen, trotz nicht sichtbarer, ganz erstaunlicher Eigenschaften bezüglich ihrer Reinigung, sofort eine wohnliche Atmosphäre. Vorhänge fungieren als Sichtschutz und akustisch wirksame Komponente im Büroalltag.

Wer nun direkt an die in den 80er

Jahren verschwenderisch eingesetzten Lamellenvorhänge denkt, die irgendwann nikotingelb trübsinnige Stimmung verbreiteten:

Das vergessen wir mal ganz schnell! Ob akustisch wirksame Bubble oder UV-filternder transluzenter Raumteiler, Vorhänge schaffen auf unnachahmliche Art und Weise verblüffende Raum-in-Raum-Welten.

Zumindest im Büro heißt es deshalb: Textilfrei ist out!





ZWISCHENZEONE
EDELRID Isny

Sofa: Softline, Basket
Tisch: Hay, Bella Coffee Table
Pouf: Arper, Pix

NEW WORK

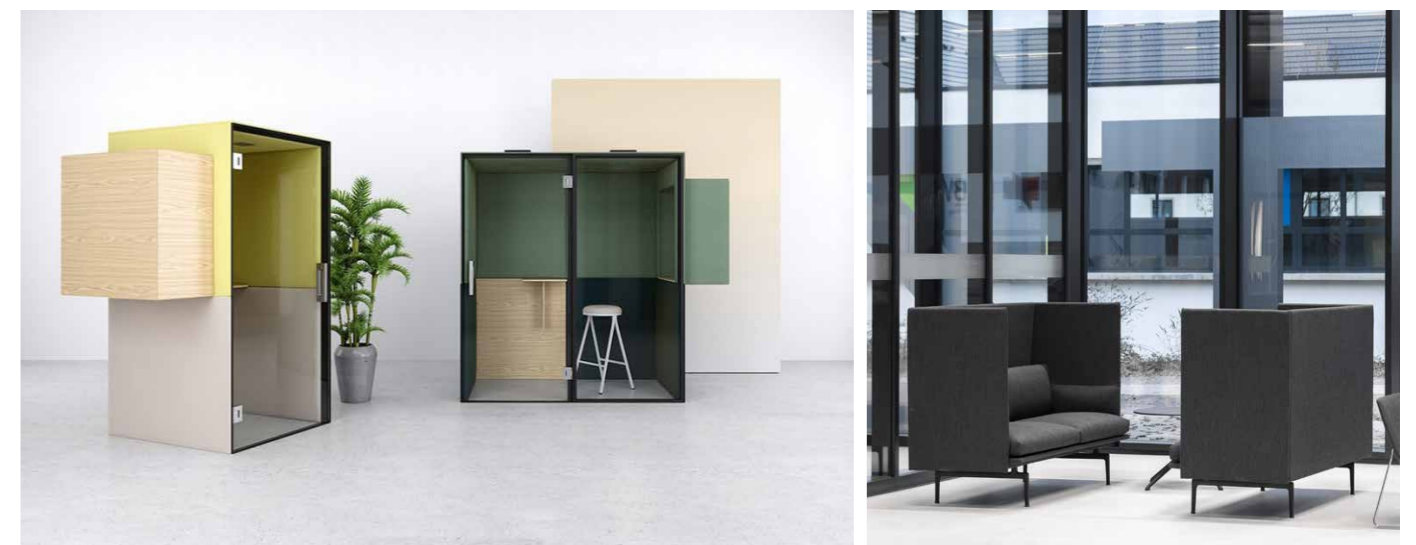
STICHWORT ZWISCHENZONEN.

Die Zwischenzone war früher das Stiefkind des Raumplaners und meist ein Hort staubiger Pflanzen in Hydrokulturtöpfen und eines übrig gebliebenen Tisches, an dem man sich zwangsläufig einfand, wenn sonst kein Raum frei war und man „mal schnell“ etwas mit den Kollegen besprechen wollte, ohne gleich einen ganzen Besprechungsraum buchen zu wollen.

Heute entwickelt sich die Zwischenzone vom hässlichen Entlein zum

Schwan, denn das jahrzehntelang unsere Arbeits- und Lernwelt klar trennende Büro-Besprechung- der Rest-Prinzip hat ausgedient. Auch der renitenteste Einzelbürobesetzer erkennt, dass die Orte, an denen die oft wertvollsten Gespräche stattfinden, die sogenannten Zwischenzonen sind.

Ebenso dienen diese als Pausenzone. Oder als Stillarbeitsplatz. Oder als informeller Ort des Austauschs.



NEW WORK

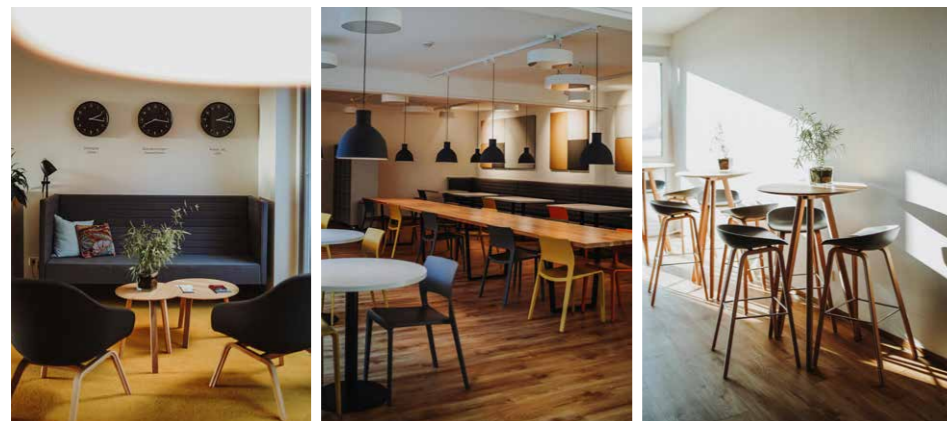
STICHWORT KANTINE.

Frage: Was verbinden wir bislang mit dem Wort Kantine?

Antwort: Einen großen, über weite Strecken des Arbeitstages ungenutzten Raum mit aneinandergereihten lichtgrauen Tischen oder 4er Sitzgruppen, von denen man aufgrund einer gewissen Ungemütlichkeit schnellstmöglich wieder an den Schreibtisch zurückkehrt.

Nicht mehr!

Auch hier: Alles auf Reboot. Das Betriebsrestaurant ist das munter schlagende Herz des Unternehmens. Treffpunkt, Austausch, Besprechungsraum und Visitenkarte für Besucher Ihres Unternehmens. Denn nichts kann einen potentiellen Kunden oder Lieferanten so überzeugen, wie wenn er sieht: Diese Firma lebt, die Mitarbeiter fühlen sich hier wohl. Etwas flapsig gesagt: In diesem Unternehmen wird nicht nur abgewickelt, sondern hier findet ein engagiertes Miteinander statt.



NEW WORK

RELAX.
OUTDOOR.
WORK LIFE BALANCE.

Wer gerne arbeitet, ist glücklicher. Klingt einfach und logisch. Dazu gehört eine gesunde Mischung aus Arbeit und Freizeit, aus Konzentrationsphasen und Abschalten. Und wer sagt, dass man immer drinnen arbeiten muss? Lässt die Witterung es zu, wer würde dann nicht gerne zumindest mit einem Bein an der frischen Luft sein? Erweitern wir den Arbeitsraum um den Frischluftbereich, dann schlagen wir damit mehrere Fliegen mit einer Klappe. Also: Fenster auf, Sonnenbrille an und ab nach Draußen.

Sie wollen Ihren Mitarbeitern und Kollegen weitere gute Gründe bieten, ihre Zeit im Unternehmen zu verbringen und damit die Identifikation steigern? Gemeinsame Aufenthaltszonen wie Fitnessraum, besondere Sitzmöbel à la Uni-Auditorium oder ein mobiler Küchentresen für gemeinsame Küchenaktionen..... die Liste ließe sich unendlich erweitern.

Der Benchmark bleiben aber immer Sie und Ihre individuellen Wünsche, auf die wir unsere Konzepte abstimmen, Möglichkeiten ausloten und dabei den Blick auf's Budget behalten. Versprochen.





NEW WORK

STICHWORT
„WER HILFT MIR?“

Wir!

Sie haben den Raum, aber keine Idee, was daraus werden könnte?
Sprechen Sie uns an.

Wir eruiieren gemeinsam mit Ihnen klare Ziele der Raumnutzung, mögliche Knackpunkte und Fallen. Wir stecken mit Ihnen im direkten Austausch sozusagen den Claim ab und entwickeln auf dessen Grundlage Raumkonzepte, erarbeiten Modellvorschläge und behalten dabei auch Budgetvorgaben immer im Auge. Denn auch der beste Entwurf ist nicht der Richtige, wenn er völlig außerhalb Ihres finanziellen Zielkorridors liegt.

Haben Sie Fragen? Sprechen Sie uns an!

Wir freuen uns auf Sie & Ihre Räume.



Michael Bihler &
Katrin Bihler-Bender

BIHLER MÖBELKONZEPTE

MEIN

WORK



Thomas Bihler GmbH
Wangener Straße 119-121
88212 Ravensburg
+49(0)751-36252-0
www.bihler.net
© bihler_moebelkonzepte

bihler
Möbelkonzepte